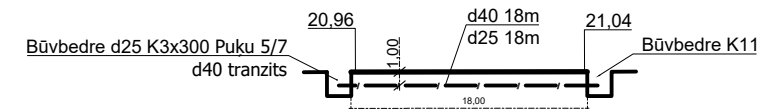


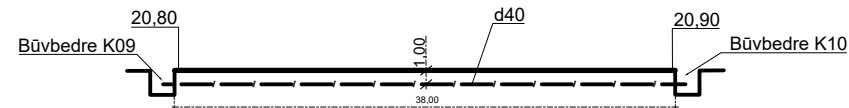
Priežu iela, Jaundubeņi,  
caurdure K3x300 Jāņa 9 - K09



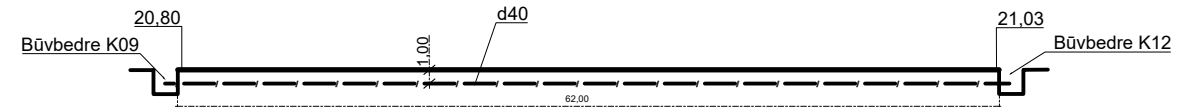
Puķu iela, Jaundubeņi,  
caurdure K3x300 Puķu 5/7 - K11



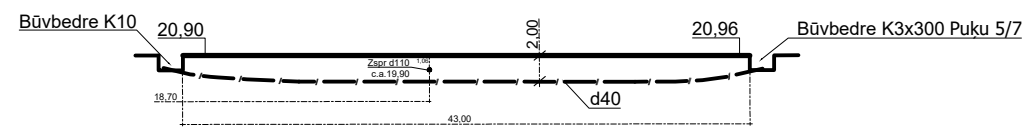
Puķu iela, Jaundubeņi,  
caurdure K09 - K10



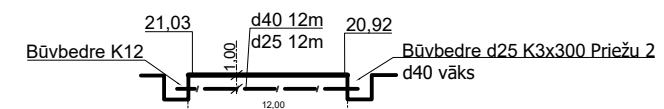
Priežu iela, Jaundubeņi,  
caurdure K09 - K12



Puķu iela, Jaundubeņi,  
caurdure K10 - K3x300 Puķu 5/7



Priežu iela, Jaundubeņi,  
caurdure K12 - K3x300 Priežu 2



|                |                |  |  |  |  |         |        |      |       |
|----------------|----------------|--|--|--|--|---------|--------|------|-------|
|                |                |  |  | 2.4.1.2.i. Platjoslas jeb ļoti augstas veiktspējas tīklu "pēdējās jūdzes" infrastruktūras attīstība              |  |         |        |      |       |
| Proj. vadītājs | J. Patmalnieks |  |  | Elektronisko sakaru tīkla izbūve līdz īpašumu robežām<br>Jaundubeņi, Grobiņas pagasts,<br>Dienvidkurzemes novads |  | Stadija | Mērogs | Lapa | Lapas |
| Projektētājs   | A. Lobaskov    |  |  |  |  |         |        | 2    | 3     |
|                |                |  |  | Caurdures profili  |  |         |        |      |       |